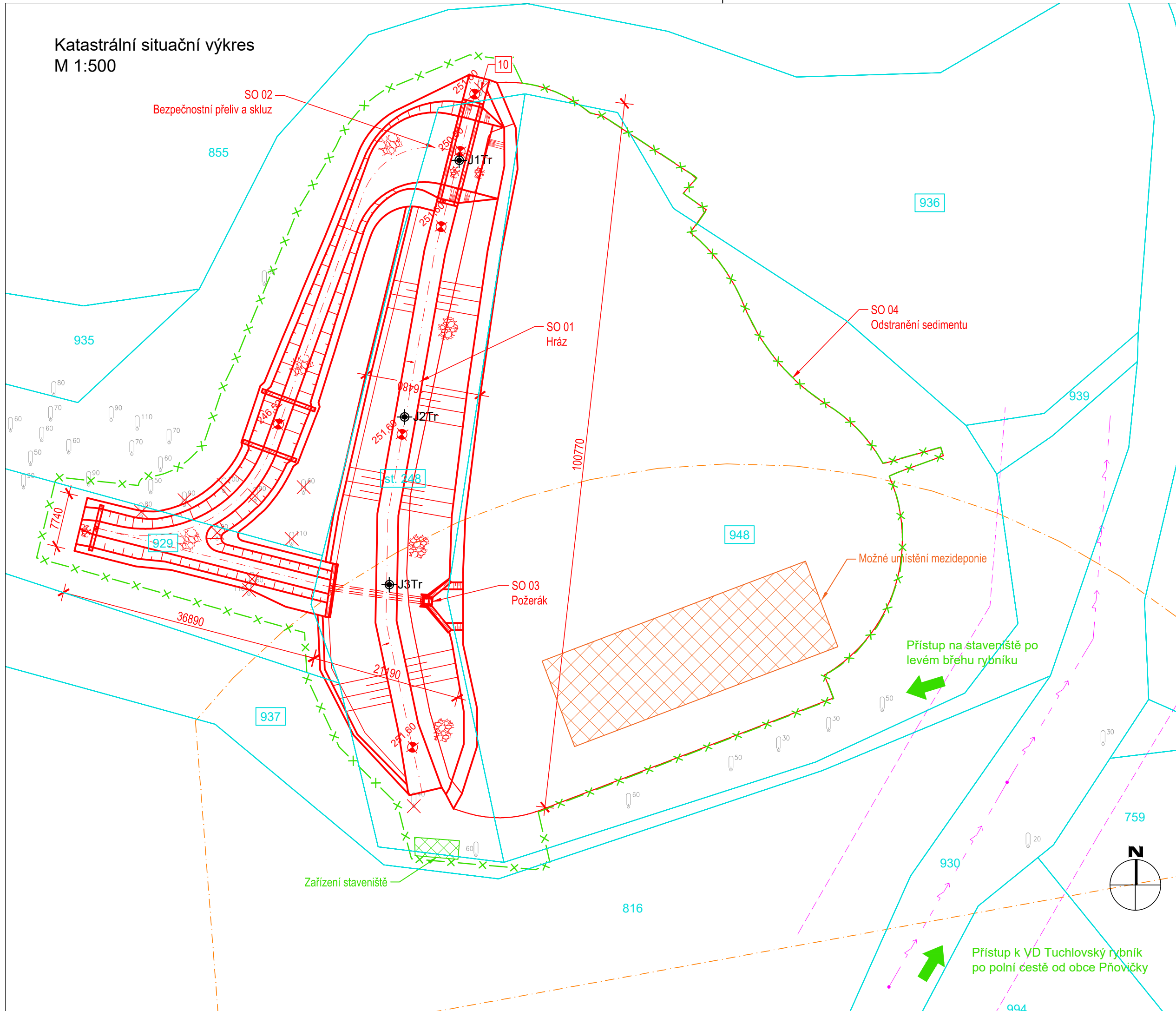


Katastrální situační výkres
M 1:500



p.č.	k.ú	LV	Výměra [m ²]	Druh pozemku	Způsob využití	Vlastnické právo/právo hospodařit s majetkem státu	Ochrana	Celkový zábor [m ²]	Trvalý zábor [m ²]	dočasný zábor [m ²]
936	Křemýž	180	6147	vodní plocha	zamokřená plocha	Povodí Ohře, státní podnik, Bezručova 4219, 43003 Chomutov	-	1301	846	455
948	Křemýž	180	5606	vodní plocha	rybník	Povodí Ohře, státní podnik, Bezručova 4219, 43003 Chomutov	-	4272	55	4217
248	Křemýž	180	1781	zastavěná plocha a nádvoří		Povodí Ohře, státní podnik, Bezručova 4219, 43003 Chomutov	-	1743	1580	163
929	Křemýž	180	7919	vodní plocha	koryto vodního toku přirozené nebo upravené	Povodí Ohře, státní podnik, Bezručova 4219, 43003 Chomutov	-	467	280	187
937	Křemýž	180	2286	vodní plocha	zamokřená plocha	Povodí Ohře, státní podnik, Bezručova 4219, 43003 Chomutov	-	59	7	52
Celkem								7842	2768	5074


LEGENDA:

- Linie polohopisu
- Katastr
- Dotčené pozemky
- Nový stav
- Pásmo vlivu anodového uzemnění SKAO (GASNET)
- Nadzemní vedení NN (ČEZ)
- Ochranné pásmo NN
- Zařízení staveniště
- Dočasný zábor
- Přístup na staveniště
- Stromy
- Kácené stromy
- Mezideponie
- IGP - jádrové vrty

Výškový systém Balt p.v.

Souřadný systém S-JTSK

6			
5			
4			
3			
2			
1			
REVIZE	POPIS	DATUM	SCHVÁLIL

Sweco Hydroprojekt a.s. Ústředí Praha Táborská 31, 140 16 Praha 4; praha@sweco.cz; www.sweco.cz				SWECO 	
VYPRACOVAL	Ing. Jirků	HIP	Ing. Veselý	T. KONTROLA	Ing. Kaňkovský
PROJEKTANT	Ing. Jirků	ŘEDITEL DIVIZE	Ing. Matějček	DATUM	09/2022
OBJEDNATEL	Povodí Ohře, státní podnik			OKRES	Teplice
AKCE: VD Tuchlovský rybník, Křemýž rekonstrukce vodního díla				ČÍSLO ZAKÁZKY	11 82 14 0100
				STUPEŇ	DSJ
				FORMÁT	3 A4
				MĚŘITKO	1:500
				ARCHIVNÍ ČÍSLO	013734/18/1
PŘÍLOHA: Katastrální situační výkres				ČÍSLO PŘÍLOHY	C.2
					bg 1

Tato dokumentace včetně všech příloh (s výjimkou dat poskytnutých objednatelem) je duševním vlastnictvím akciové společnosti Sweco Hydroprojekt a.s. Objednatel této dokumentace je oprávněn ji využít k účelům vyplývajícím z uzavřené smlouvy bez jakéhokoli omezení. Jiné osoby (jak fyzické, tak právnické) nejsou bez předchozího výslovného souhlasu objednatele oprávněny tuto dokumentaci ani její části jakkoli využívat, kopírovat (ani jiným způsobem rozmnožovat) nebo zpřístupnit dalším osobám.
Poznámka: Podpisy zpracovatelů jsou připojeny pouze k výtisku číslo 01 nebo originálu přílohy (matrici).